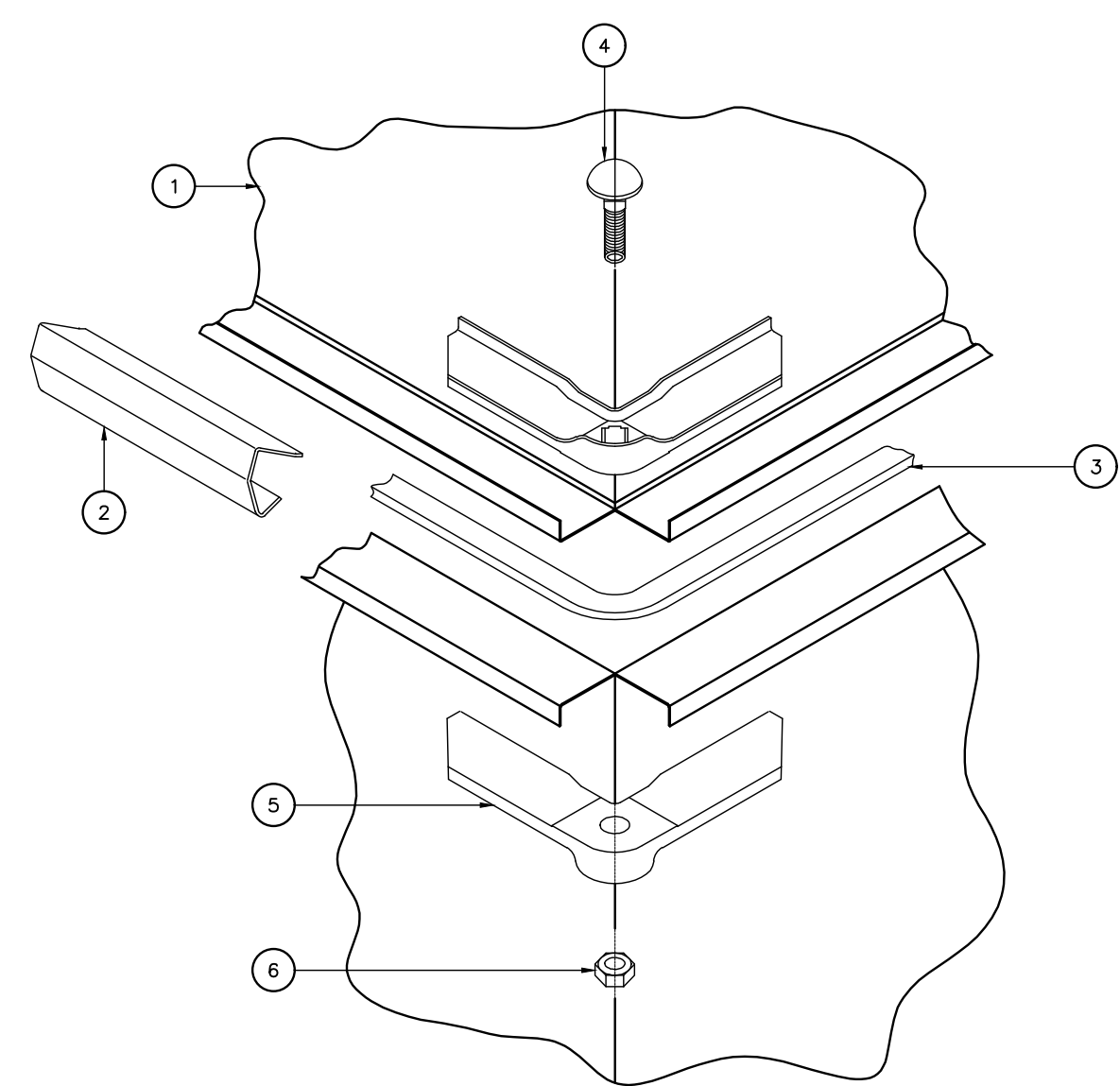


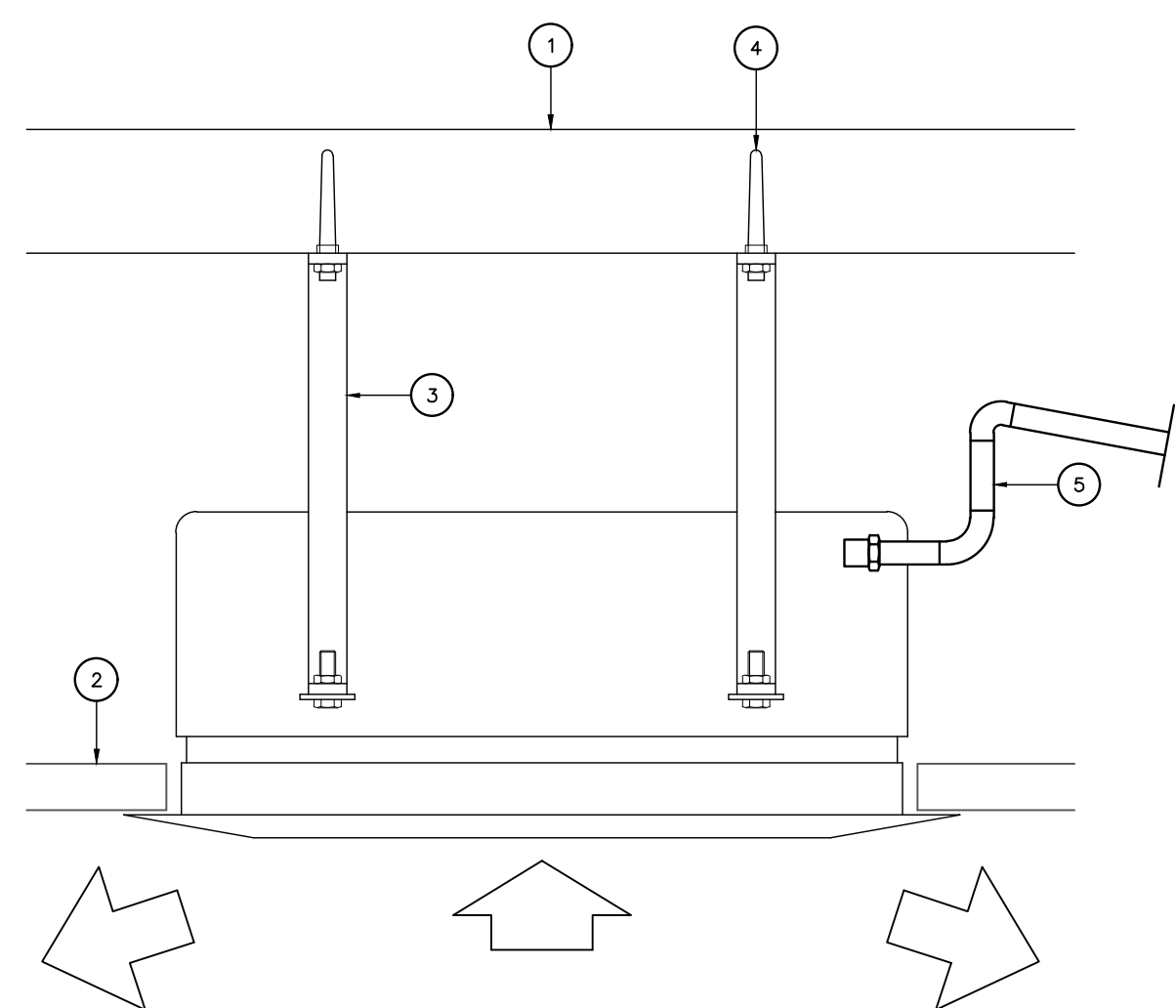
#### NOTAS

- 1 - AS INFORMAÇÕES CONTIDAS NESTE DESENHO DEVERÃO SEMPRE SER UTILIZADAS EM CONJUNTO COM ASQUELAS CONTIDAS NOS MEMORIAIS E DOCUMENTAÇÃO COMPLEMENTAR CORRESPONDENTE.
- 2 - A RELAÇÃO DOS DOCUMENTOS QUE COMPÕEM O PROJETO, E OS CORRESPONDENTES NÚMEROS DA ÚLTIMA REVISÃO SÃO APRESENTADOS NA FOLHA DE ATUALIZAÇÃO DE DOCUMENTOS.



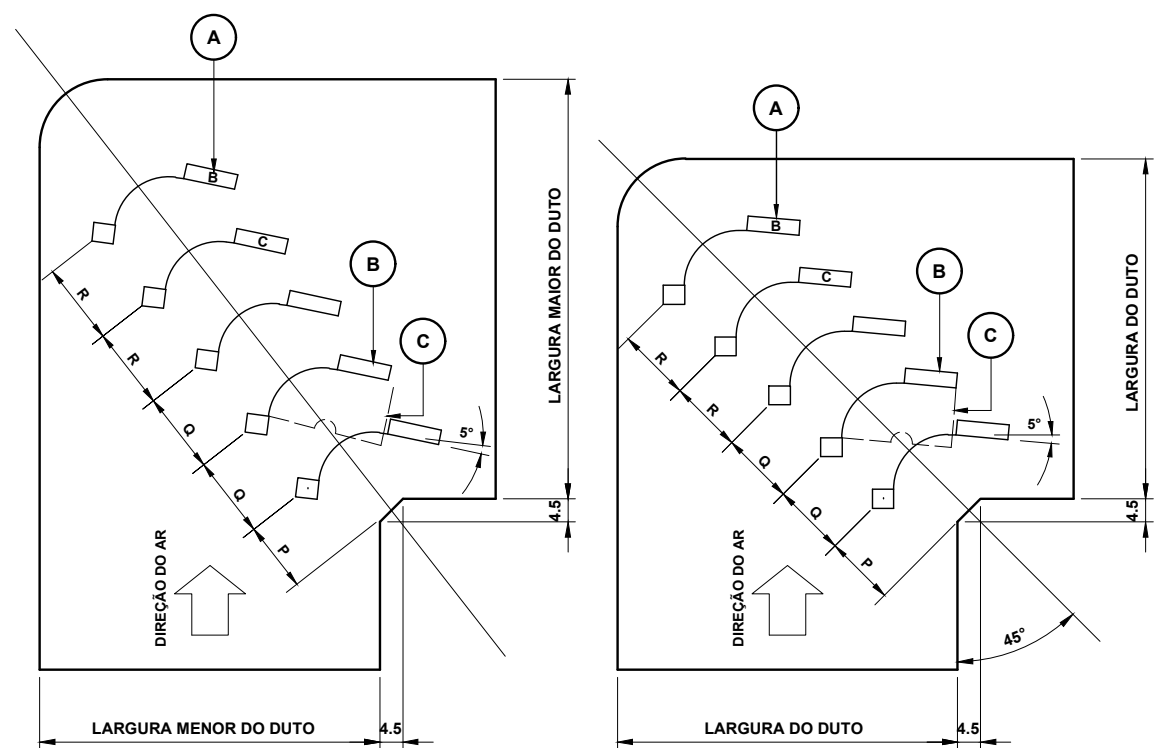
1	DUTO TDC
2	CRAMPO GALVANIZADO
3	FITA DE VEDAÇÃO
4	PARAFUSO CAB. FRANCESA 5/16"x3/4" (ZINCADO)
5	CANTO TDC
6	FORÇA SEXTAVADA 5/16" (ZINCADO)
ITEM	DISCRIMINAÇÃO

01	DETALHE TÍPICO	SEM ESCALA
	PLANEJAMENTO PARA DUTOS	METRO



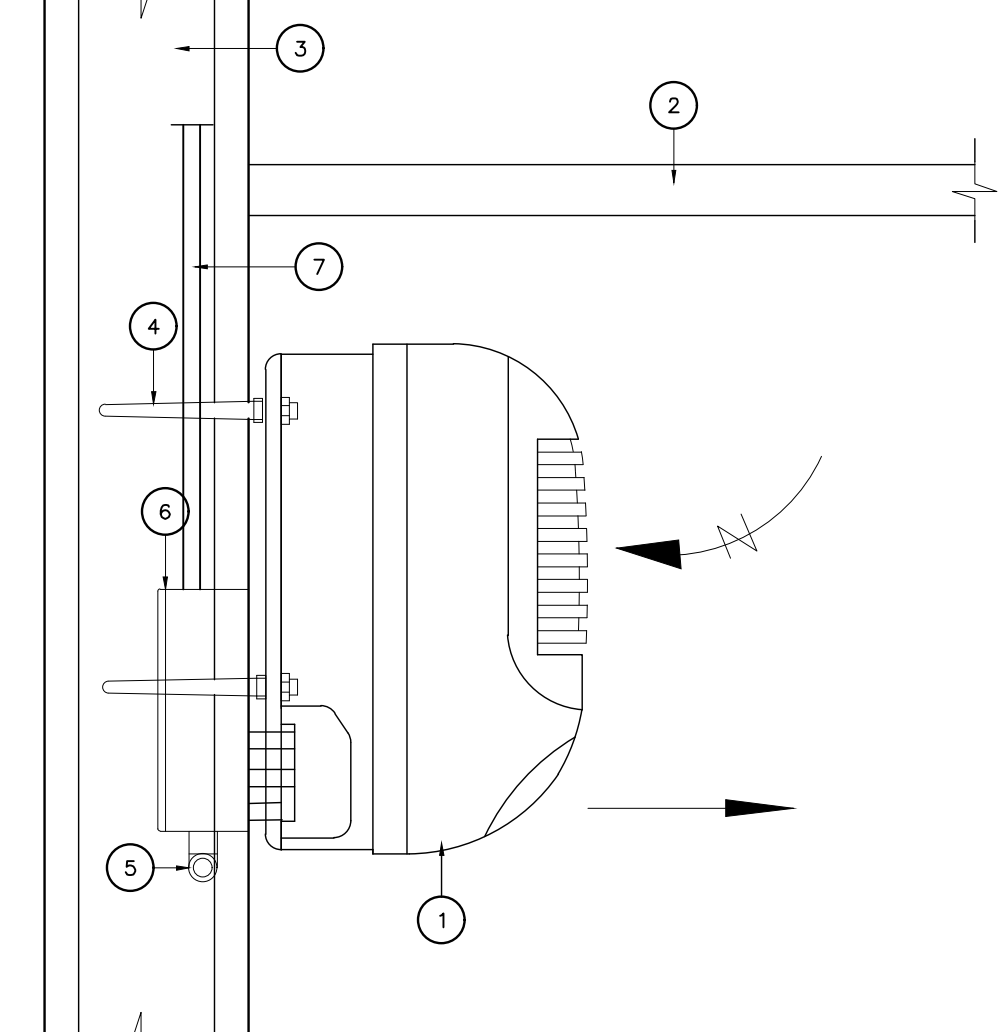
1	LAR DE CONCRETO
2	FORRO
3	TRINTE METÁLICO
4	CHUMBADOR METÁLICO
5	TUBULAÇÃO DE DRENO ISOLADO TERMICAMENTE
ITEM	DISCRIMINAÇÃO

06	FIXAÇÃO DA EVAPORADORA TIPO CASSETTE	SEM ESCALA
	DETALHE TÍPICO	METRO



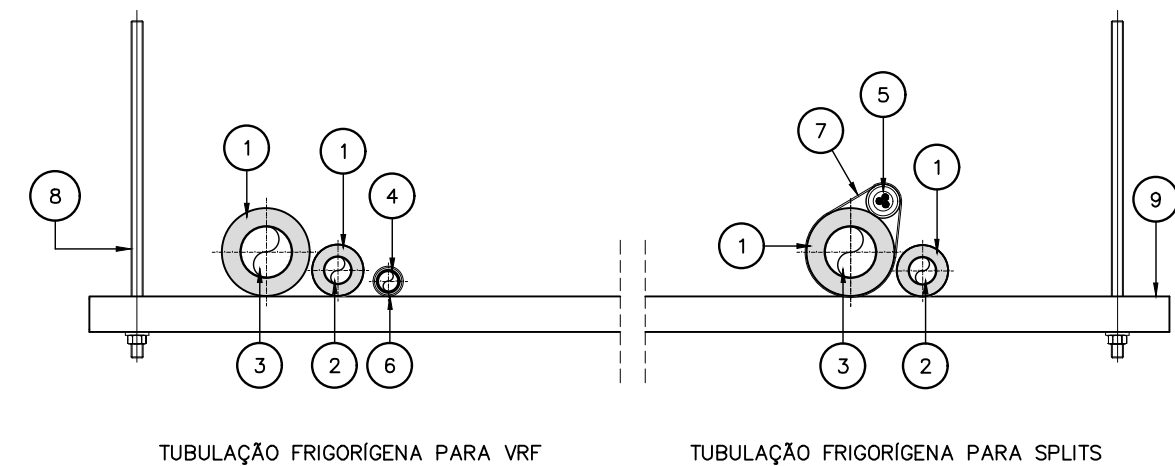
DIMENSÕES TÍPICAS			
LARGURA DO DUTO (mm)	P (mm)	Q (mm)	R (mm)
10 ATE 90	7,5	7,5	7,5
91 ATE 95	12,5	9,0	9,0
96 ATE 120	18,0	7,5	7,5
121 EM DIANTE	25,0	10,0	10,0
CONVENÇÕES			
C	GABARITO		
B	VEIAS		
A	COLOCAR A VISA "B" EQUIDISTANTE DO DUTO E DA VISA "C"		

02	DETALHE TÍPICO	SEM ESCALA
	COTOVELO REGULAR E IRREGULAR	METRO



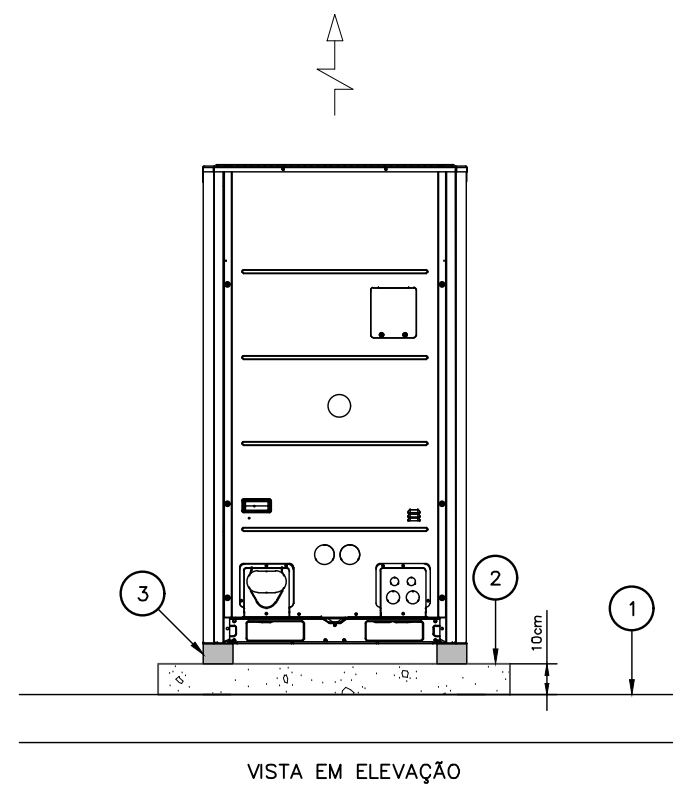
1	UNIDADE EVAPORADORA
2	FORRO
3	PAREDE
4	CHUMBADOR
5	TUBULAÇÃO DE DRENO ISOLADO TERMICAMENTE
6	CAIXA DE PASSAGEM
7	TUBULAÇÃO FRIGORÍGENA
ITEM	DISCRIMINAÇÃO

07	DETALHE TÍPICO	SEM ESCALA
	UNIDADE EVAPORADORA TIPO H WALL	METRO



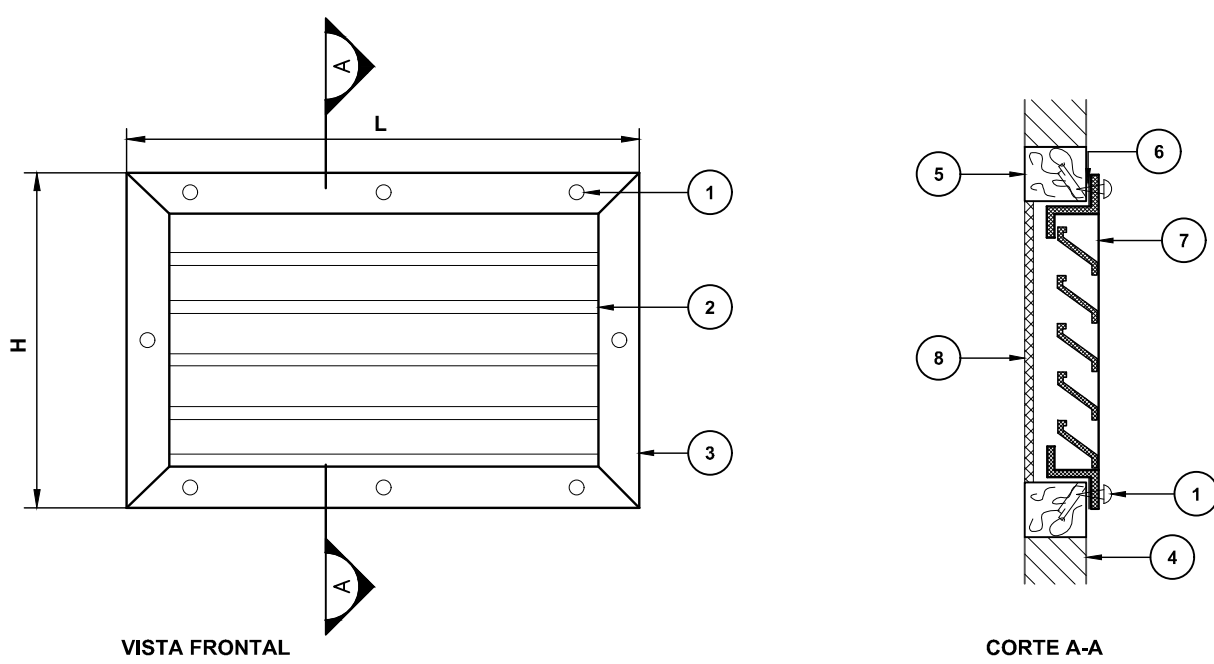
1	ISOLAMENTO EM ESPUMA ELASTOMÉRICA (10mm DE ESPUMA)
2	LINHA DE LÍQUIDO
3	LINHA DE SUÇÃO
4	CABO DE COMANDO SHIELD (BLINDADO) 1x1,5 mm <sup>2</sup>
5	CABO DE ALIMENTAÇÃO E COMANDO (BLINDADO) 3x1,5 mm <sup>2</sup>
6	ELETRODUTO DE 83/4" GALVANIZADO A FOGO NOS TRECHOS EXTERIORES, E GALVANIZAÇÃO ELÉTRICA NOS TRECHOS INTERIORES - COMANDO DA UNIDADE
7	FITA DE ACABAMENTO
8	VERGALHÃO ROSCADO GALVANIZADO 83/8"
9	PERFILADO LISO GALVANIZADO 38x38mm
ITEM	DISCRIMINAÇÃO

03	DETALHE TÍPICO	SEM ESCALA
	ESQUEMA DE TUBULAÇÕES FRIGORÍGENAS E ELETRODUTOS	METRO



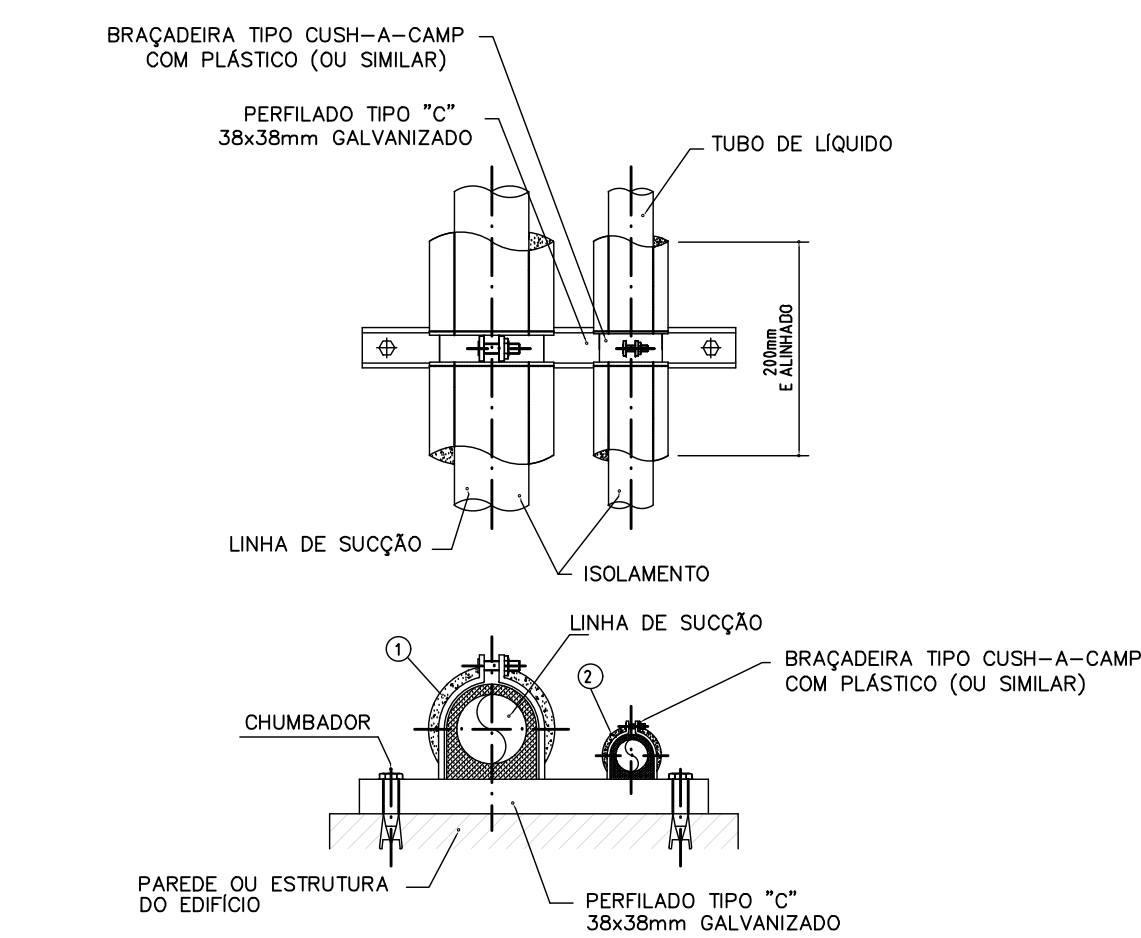
1	FIO
2	BASE DE CONCRETO
3	COVM DE BORRACHA
ITEM	DISCRIMINAÇÃO

08	DETALHE TÍPICO	SEM ESCALA
	BASE DE CONCRETO PARA EQUIPAMENTOS DE AR CONDICIONADO	METRO



1	PARAFUSO AUTO-ATARRACHANTE (TÍPICO)
2	LAMINA
3	MOLDURA
4	ALVENARIA
5	ISOLAMENTO DE MADEIRA
6	VEDAR COM BORRACHA DE POLIURETANO (8mm) (TÍPICO)
7	VENEZIANA
8	TELA METÁLICA
ITEM	DISCRIMINAÇÃO

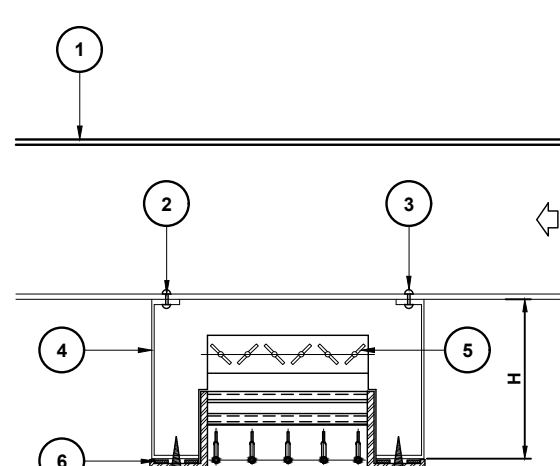
04	DETALHE TÍPICO	SEM ESCALA
	VENEZIANA INSTALADA NA PAREDE	METRO



#### NOTAS:

- 1- USAR ISOLAMENTO ARMAFLEX TIPO "H" OU "H" PARA LINHAS DE SUÇÃO QUANDO INSTALADO INTERNA QUANDO INSTALADO EXTERNAMENTE, E SUJEITO A INTERFERÊNCIAS, USAR ISOLAMENTO ARMAFLEX TIPO "T", E APLICAR "ARMAFLEX".
- 2- USAR ISOLAMENTO ARMAFLEX TIPO "H" OU "H" PARA LINHAS DE LÍQUIDO QUANDO INSTALADO INTERNA QUANDO INSTALADO EXTERNAMENTE, E SUJEITO A INTERFERÊNCIAS, USAR ISOLAMENTO ARMAFLEX TIPO "T", E APLICAR "ARMAFLEX".

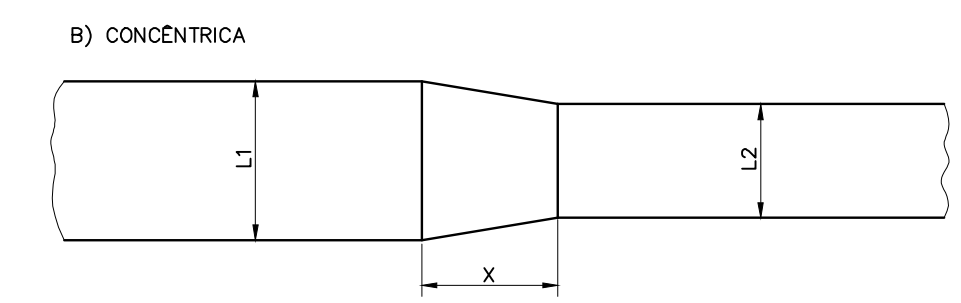
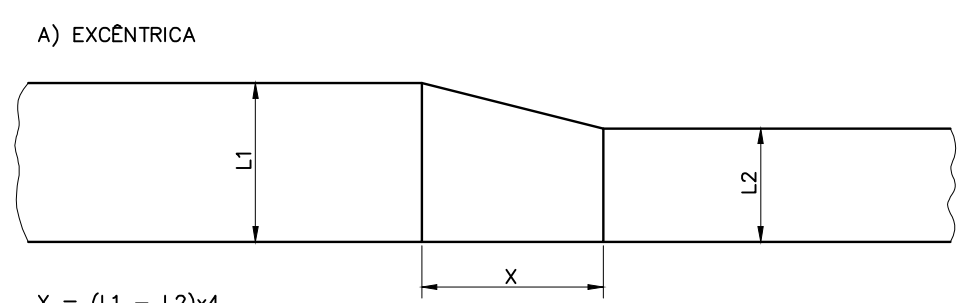
09	FIXAÇÃO DAS TUBULAÇÕES FRIGORÍGENAS	SEM ESCALA
	DETALHE CLIMATIZAÇÃO	METRO



H = ALTURA DO COLARINHO (CONFORME NECESSIDADE DA INSTALAÇÃO)

6	GUARNIÇÃO DE BORRACHA
5	REGISTRO DE LAMINAS OPOSTAS
4	COLARINHO
3	SEIETE
2	MASSA PARA CALAFETAR (EM TODO O PERÍMETRO)
1	DUTO
ITEM	DISCRIMINAÇÃO

05	DETALHE TÍPICO	SEM ESCALA
	INSTALAÇÃO DE GRELHA EM FORRO OU PAREDE	METRO



EXEMPLO:  
L1=70 L2=50  
x = (70 - 50)x3 = 20x3=60

10	CONSTRUÇÃO DE REDUÇÕES	SEM ESCALA
	DETALHE TÍPICO	METRO

R00	EMIÇÃO INICIAL - PROJETO EXECUTIVO	29/10/18
	MODIFICAÇÃO	

APROVAÇÃO	GESTÃO DA UNIDADE	DATA	29	10	18
-----------	-------------------	------	----	----	----

Projeto	<b>PROJETAR</b> ENGENHARIA DE PROJETOS R. MARQUES, 111 - JARDIM LUIZ VOTUPORANGA - SP - 13.221-100 TEL: (0xx11) 3437-7900 FAX: (0xx11) 3437-7905 projeto@projetar.com.br
---------	---

<b>Senac</b>	<b>SÁ MARQUES</b> 17700-0000 17700-0000 17700-0000 17700-0000
--------------	---

UNIDADE	SENAC - VOTUPORANGA	AUTOR DO PROJETO ORIGINAL	SÁ MARQUES PROGRAMACÃO VISUAL LTDA.
ENGENHEIRO	RUA GUAPORÉ, nº 3.221 VOTUPORANGA - SÃO PAULO	DESENHISTA	COLABORAÇÃO
PROJETO	CLIMATIZAÇÃO	DATA ENVIO	DATA EMISSÃO
PROJETO NÚMERO	PROJETO NÚMERO	PROJETO NÚMERO	PROJETO NÚMERO
ASSUNTO	ASSUNTO	ASSUNTO	ASSUNTO
REVISÃO	REVISÃO	REVISÃO	REVISÃO
DETALHES TÍPICOS E CONSTRUCTIVOS	R-00	0002	ARC